

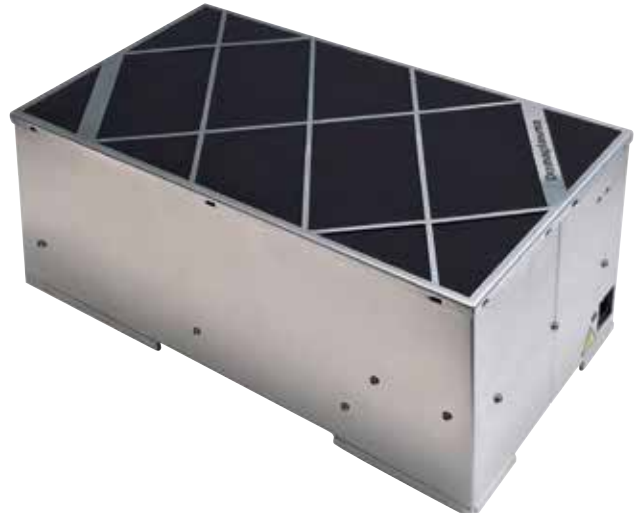
## Domaplasma® IQT-Series

De Domaplasma®-IQT kan o.a. worden toegepast in een bovenkast, koof of schouw bij een inbouw- of teleskopische afzuigkap.

De Domaplasma®-IQT past op of aan een groot aantal merken en typen recirculatie-inbouwafzuigkappen.

De Domaplasma®-IQT is geschikt voor een ventilatorcapaciteit van 400 - 650 m<sup>3</sup>/uur.

Domaplasma® plasmafilters schakelen automatisch AAN of UIT!

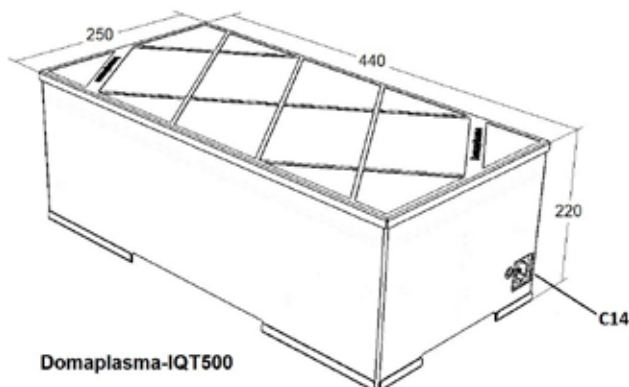


### SPECIFICATIES:

- Domaplasma®-IQT500:  
H 220 x B 440 x D 250 mm  
Geschikt voor: 400 - 650 m<sup>3</sup>/h.  
Zorg voor recirculatie d.m.v. een rooster met vrije doorlaat 500 cm<sup>2</sup>
- Aansluiting: 220-240 V/50 Hz (C14)
- Energiegebruik: ca. 10 W/h

### VOORDELEN DOMAPLASMA-IQT SERIE:

- Met de - voor een gehele familie plasmafilter modellen - unieke VDE- en CB certificeringen biedt het Domaplasma® systeem de volkomen veilige en ultieme oplossing voor optimaal schone lucht in huis. (DIN EN 60335-2-65 VDE: Veiligheid van elektrische huishoudelijke apparaten; deel 2-65: buitengewone eisen voor luchtreinigingsapparatuur).
- Domaplasma®-plasmafilters zijn onderhoudsarm en vervaardigd van hoogwaardige en grotendeels herbruikbare materialen. Na jarenlang gebruik zijn ze door het demontabele concept zelfs eenvoudig en voor relatief lage kosten te reviseren.
- Domaplasma BV, inmiddels meer dan 12 jaar dé specialist op het gebied van luchtreinigingsoplossingen voor huishouden en Horeca, ontwikkelt en produceert Domaplasma® luchtzuiverings-systemen volledig in eigen beheer, (Dutch design, made in Germany), desgewenst seriematig voor uw eigen designs en producten ook in maatwerkoplossingen!
- De unieke Domaplasma® lage temperatuur-plasmatechnologie is zeer effectief, veelzijdig inzetbaar en uiterst "energie-efficiënt". De hightech keramische Domaplasma® elektrode heeft een laag energieverbruik van minder dan 10 watt/uur.
- De Domaplasma®-IQT bezit een eigen AAN/UIT besturing op basis van een uiterst gevoelige inwendige druksensor.
- De Domaplasma®-filter wordt direct of indirect gemonteerd op de rond 150mm uitblaasopening van de (inbouw)afzuigkap.



Domaplasma-IQT500

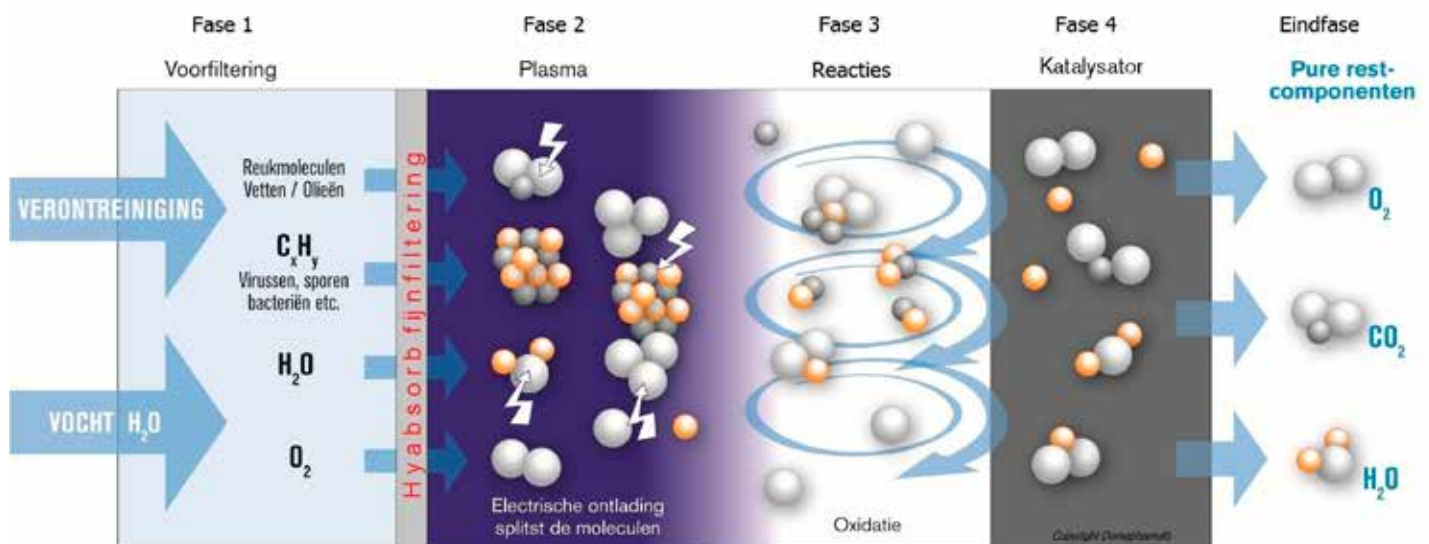
## PROCES

**FASE 1:** in een unieke hybride combinatie van een vetfilter met het Hyabsorb fijnfilter, worden de kookdampen en de overige afgezogen omgevingslucht ontdaan van vaste delen, vetten, oliën en andere verontreinigingen;

**FASE 2 & 3:** in het hoogspanningsveld binnen de Domaplasma®-katalysator ontstaat een reactie en oxidatieproces waardoor de geuren uiteenvallen en tevens meegevoerde micro-organismen zoals virussen en bacteriën, maar ook schimmelsporen, pollen en overige allergene stoffen grotendeels worden vernietigd;

# Domaplasma®

## HOE WERKT DOMAPLASMA® LUCHTZUIVERING?



**FASE 4:** in de katalysator worden eventuele nog resterende geurmoleculen en overige stoffen opgevangen en daar - op basis van de resulterende langere verblijfstijd - tot vergaande oxidatie en definitieve zuivering gedwongen;

**EINDFASE:** het VDE gecertificeerde Domaplasma® proces zorgt ervoor dat uiteindelijk een in hoge mate gereinigde, vrijwel geurrijke en volledig veilige „ademplucht“ als eindproduct overblijft.

