

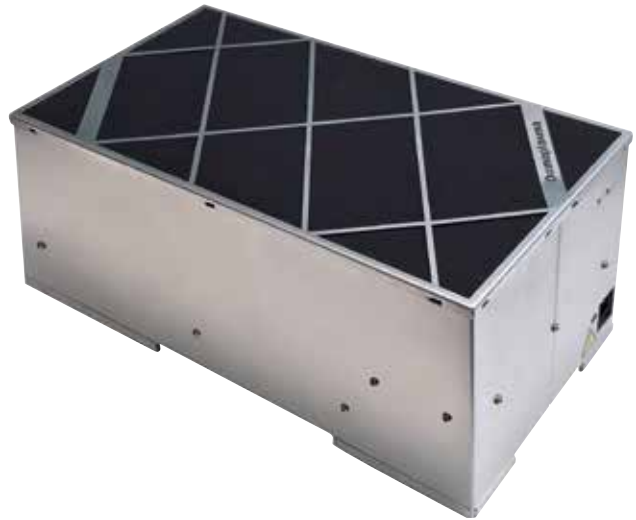
## Domaplasma® IQT-Serie

Der Domaplasma®-IQT ist geeignet für den Aufbau in oder an einer (Umluft) Ein-, Unterbau oder Teleskophaube, besonders bei Einbau in einem Küchen(ober)schrank.

Das Domaplasma®-IQT-Modell ist einfach zu montieren in oder an vielen Umlufthauben verschiedener Hersteller.

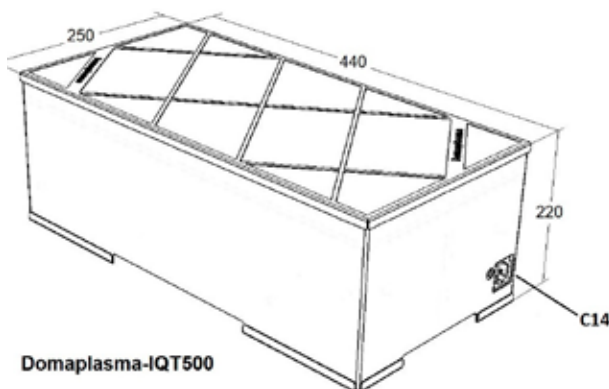
Der Domaplasma®-IQT ist lieferbar mit einer Umluftleistung von 400 - 650 m<sup>3</sup>/Stunde.

Domaplasma®-Geruchsfilter schalten sich automatisch Ein/Aus!



### SPEZIFIKATIONEN:

- **Domaplasma®-IQT500:**  
H 220 x B 440 x T 250 mm  
Kapazität: 400 - 650 m<sup>3</sup>/h
- **Anschluss: 220-240 V / 50 Hz (C14)**  
Verbrauch: ca. 10 W/h



### VORTEILE DOMAPLASMA-IQT:

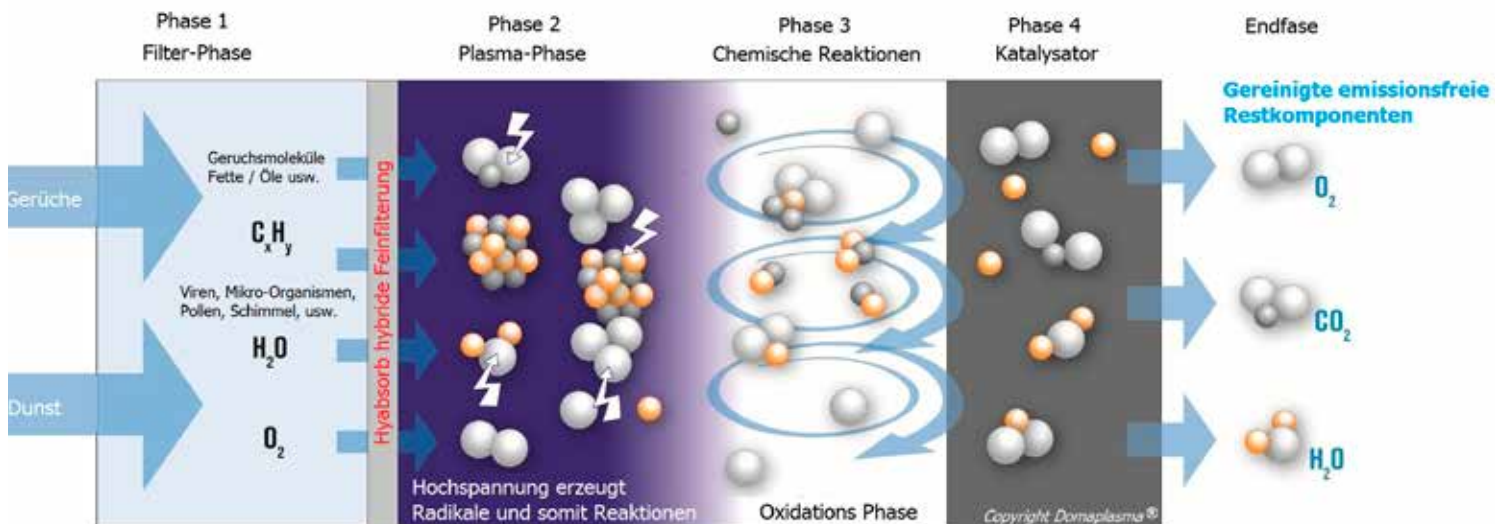
- Alle Domaplasma® Modellen sind als erste und einzige Familie Plasmageräte für den Einsatz in oder an Umluft-Haushaltsgeräten und Umlufthauben durch den VDE zertifiziert (Prüfaspekte: Elektro-, EMV-, Entflammbarkeit-, Umwelt- und Gefahren/emissionskriterien; offizielle EG-Konformitätserklärung laut Richtlinie 2006/95/ EG). Zudem geprüft und „bestanden“ nach EN 60335-2-65 durch den VDE (Sicherheit elektrischer Geräte für den Hausgebrauch und ähnliche Zwecke - Teil 2-65: besondere Anforderungen für Luftreinigungsgeräte).
- Die einzigartige Domaplasma® Niedrig-Temperatur-Plasma-Technologie ist extrem effektiv, hervorragend adaptierbar, vielfältig einsetzbar und äußerst „Energie-Effizient“.
- Sehr niedrigen Gesamtenergieverbrauch von unter 10 Watt pro Stunde.
- Unabhängig von der jeweiligen Hauben-Elektronik einsetzbar (durch den Einsatz eines internen Drucksensors).
- Domaplasma ist schon mehr als 12 Jahre der Spezialist in Luftreinigung und entwickelt und produziert Domaplasma® Filtersysteme in eigener Regie. Auch Form- und Größenanpassungen der Domaplasma® Geräte auf bestehende Applikationen und Designs sind serienmäßig möglich.
- Domaplasma®-Filter sind nachhaltige Produkte, nahezu wartungsfrei, energiesparend und falls nach vielen Jahren Einsatz notwendig, problemlos und kostengünstig überholbar.
- Hervorragende Beseitigung von sämtlichen Gerüchen durch das VDE zertifizierte Plasmaverfahren. Domaplasma®-IQT Plasmafilter werden montiert auf dem 150 mm Haubenstützen.

## WIE FUNKTIONIERT DOMAPLASMA® LUFTREINIGUNG?

### PROZESS

**PHASE 1:** Eine einmalige hybride Kombination eines Metall-Fettfilters mit einem Hyabsorb® Feinfilter, entfernt Feststoffpartikel, Fett und Fetteile, Öle und sonstige Schadstoffe aus den Kochdünsten und nebenbei sogar aus der mitgeführten Raumluft;

**PHASE 2 & 3:** Im Innenraum des Domaplasma® Katalysators werden Gerüche sowie die aus der Raumluft mitgeführte Mikroorganismen wie Bakterien, Schimmelsporen, Allergene und Viren über verschiedene und komplexe Reaktions- und Oxidationsprozesse vernichtet und teilweise in einzelne Moleküle zerlegt;



**PHASE 4:** Die zweite Stufe des Oxidationsprozesses (u.A. in der Aussenschicht der Katalysator) entfernt wegen der verlängerten Aufenthaltszeit die letzte noch verbliebene Geruchsmoleküle;

**SCHLUSS-PHASE:** Das Ergebnis ist eine von Fetten, Ölen und Gerüchen gereinigte Luft. Selbst Mikroorganismen wie Bakterien, Schimmelsporen, Allergene und Viren werden größtenteils vernichtet. Somit ist das Domaplasma®-Luftreinigungssystem zur Reinigung von Atemluft geeignet und wurde entsprechend durch den VDE als Ozon-schadstoff-emissionsfrei befunden.

